

Consigne : Retrouve les étiquettes identiques aux modèles.

Compétences : Percevoir des différences entre les mots.

Reconnaître un mot dans différentes écritures.



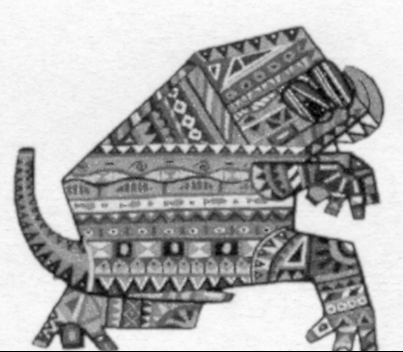
Rafara



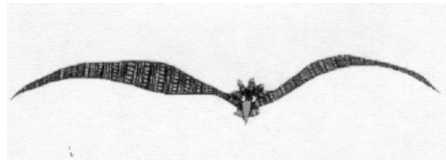
père



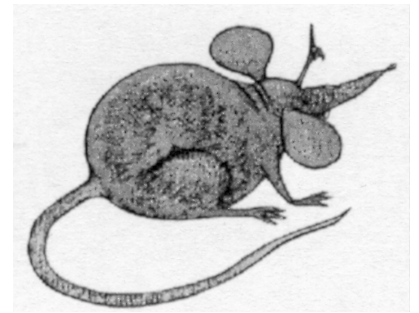
soeurs



Trimobe



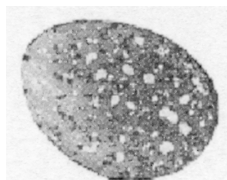
Vovondréo



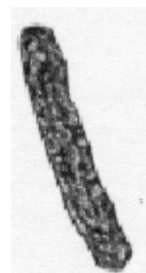
souris



caillou



oeuf



bâton

Étiquettes pour 3 élèves

Rafara	souris	œuf
soeurs	caillou	Vovondréo
Trimobe	père	bâton
<hr/>		
Rafara	souris	œuf
soeurs	caillou	Vovondréo
Trimobe	père	bâton
<hr/>		
Rafara	souris	œuf
soeurs	caillou	Vovondréo
Trimobe	père	bâton

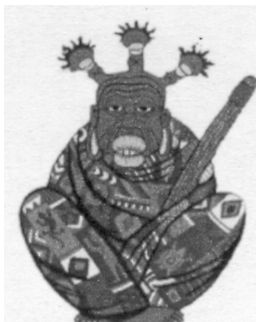
Consigne : Retrouve les étiquettes identiques aux modèles.

Compétences : Percevoir des différences entre les mots.

Reconnaître un mot dans différentes écritures. (présence de 9 mots intrus)



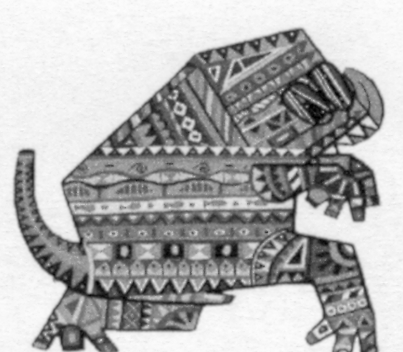
Rafara



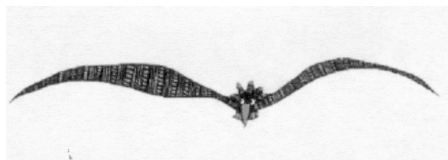
père



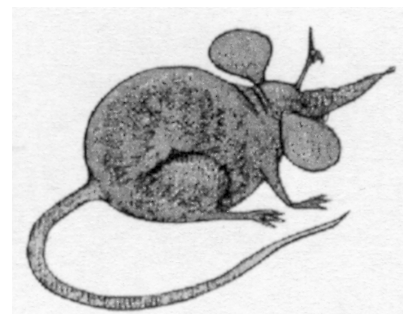
soeurs



Trimobe



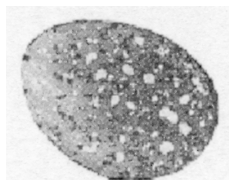
Vovondréo



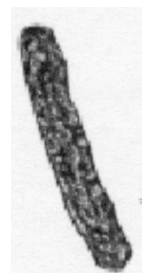
souris



caillou



oeuf



bâton

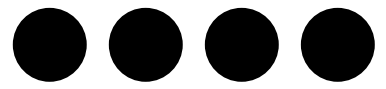
Étiquettes pour un élève

Rafara	Roberta
sorcières	soeurs
Théo	Trimobe
caillou	cahier
oeuf	feu
mère	père
souris	souriceau
Victor	Vovondréo
bâton	bateau

Consigne : Retrouve les étiquettes identiques aux modèles.

Compétences : Percevoir des différences entre les mots.

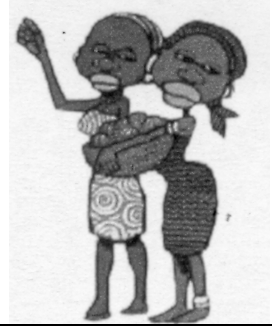
Reconnaître un mot dans différentes écritures. (présence de 18 mots intrus)



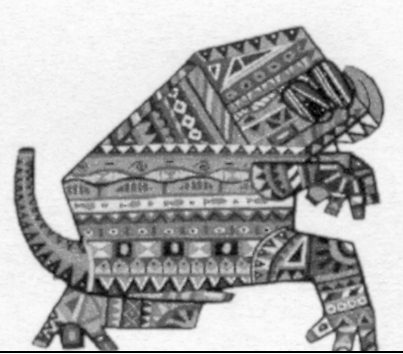
Rafara



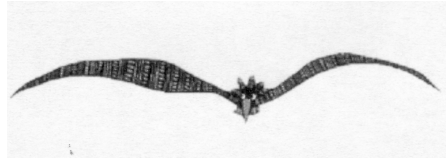
père



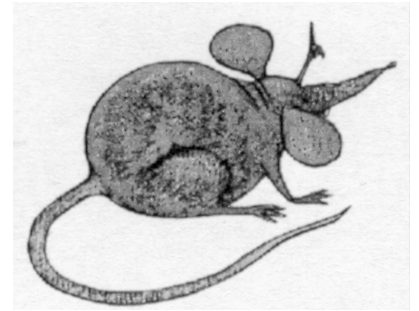
soeurs



Trimobe



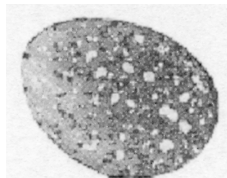
Vovondréo



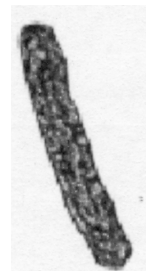
souris



caillou



oeuf



bâton

Étiquettes pour 1 élève

Rafara	Roberta	Raphaël
sorcières	soigneur	soeurs
Trimobe	Théo	Timothée
caillou	cahier	cachou
neuf	feu	oeuf
mère	verre	père
souriceau	sourire	souris
bateau	bâton	bâti
Victor	Violaine	Vovondréo